

住宅型有料老人ホーム  
すまいるハッピー上志段味



介護を必要とされるすべての方々のために  
私たちは優しさを形にします。



株式会社 オオツカ

2012年4月開設

# すまいるハッピー上志段味は、 安心、安心、心地良い暮らしをお届けします。

すまいるハッピー上志段味は

「あきらめない介護」「丁寧なケア」「自分らしく生きる」を大切に、  
職員が家族のように寄り添って応援している、  
笑顔あふれる、ほっこりとした施設です。



！々の生活の中で主婦歴を生かした楽しみも



ベテラン看護師が6名在籍！  
日々の健康管理はもちろん、  
訪問医との連携で夜間対応も万全。  
医療依存度の高い方も安心です。  
指導看護師が在籍で喀痰吸引の登録施設です。  
介護職員も喀痰吸引の研修を受けた有資格者が多数。  
夜勤も必ず資格者が配置されているため安心です。

**【あきらめない介護】がモットーです！**

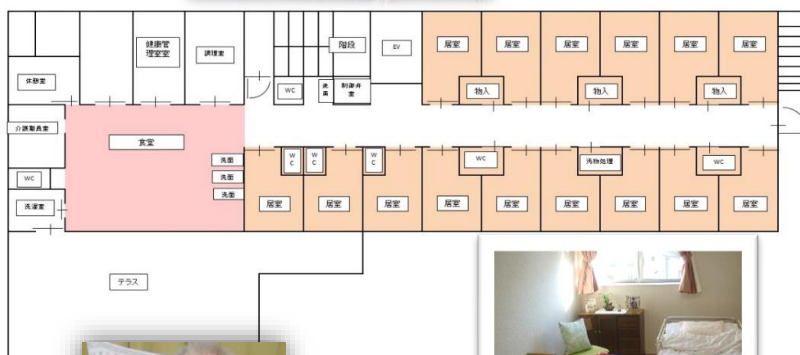
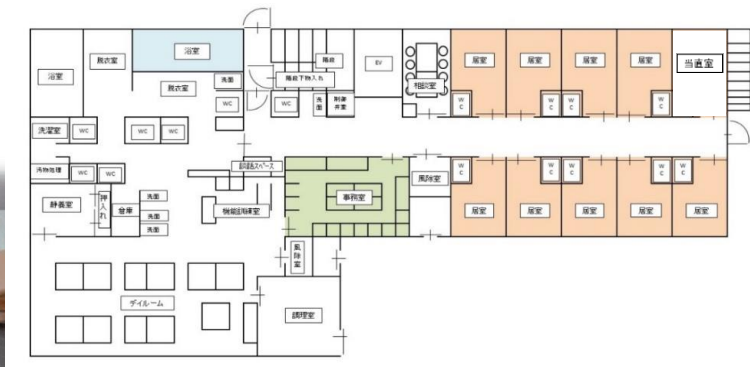
正しい知識と高い技術にこだわります。  
豊富な研修とテスト制度を導入しているため  
スキルには絶対の自信があります。  
重度の方も楽しく安心して暮らしていただけるよう、  
チームワークをいかしたケアに努めています。



# すまいるハッピー上志段味は、 安心、安心、心地良い暮らしをお届けします。



最新の入浴機器を完備。  
座位の保てない方でも、  
安全に入浴ができます。



明るく広い談話室。  
食堂兼談話室は明るく開放的な雰囲気。



イバシーに配慮した完全個室。  
にスタッフコール、スプリンクラー、  
台を完備。  
全てトイレ付の居室です。



おひとりおひとりの好みや、  
季節を感じられる、おいしいお食事をご提供しています。



併設のテイクサービスには  
様々なトレーニングマシーンも完備！  
理学療法士や看護師による専門的な  
リハビリが可能です。



# 各種ご案内

## ご入居要件

要介護の認定を受けられた方に限ります

※詳しくはお問合せ下さい

## 医療体制

24時間対応可能な医療機関と連携体制がとれているため、緊急時も万全です

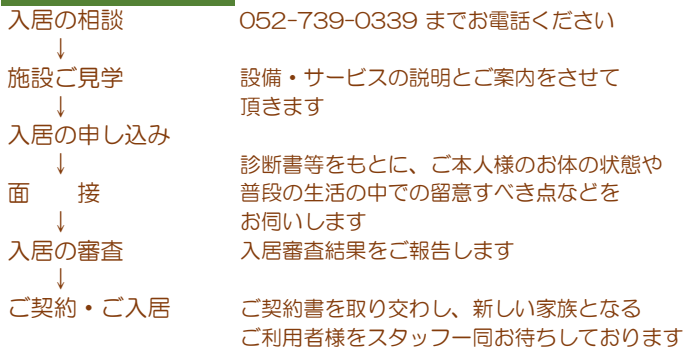
### 協力医療機関

- ・名古屋徳洲会総合病院
- ・なごや在宅診療所（精神科）
- ・トータルサポート（内科・在宅医療）
- ・すぎやま病院（内科・在宅医療）
- ・大沢歯科医院（歯科）

## 設備

- ・ストレッチャー対応EV設置
- ・ナースコール完備
- ・スプリンクラー完備
- ・特殊大型浴槽
- ・バリアフリー対応
- ・食堂（リビング）
- ・居室内洗面

## ご入居までの流れ



## ご利用料金のご案内

項目	金額	摘要
入居金	0円	
家賃	60,000円	
食費	※① 38,400円（税別）	朝食340円 昼・夕食470円
経管栄養 管理費	※② 20,000円（税別）	
水道光熱費	11,400円（税別）	電気、水道、ガスの費用
管理費	34,200円（税別）	共益費、人件費等
日常生活費	9,000円（税別）	※③
月額小計	※①食事153,000円（税別）	※②経管栄養 134,600円（税別）
その他費用		<ul style="list-style-type: none"> <li>・介護保険、医療保険等の利用負担金・おむつ代（実費）</li> <li>・通院介助等の実費サービス費・お立替代金（嗜好品・実費）</li> <li>・理容費¥2,500～・外出時付添費¥2,000/1時間</li> <li>・お試し利用（1日）5,300円</li> </ul>

※③ 日常生活費にはリネン・ティッシュペーパー・トイレトペーパー・プラスチックグローブ  
手指消毒剤・ハンドソープ・ボディソープ・シャンプー・入浴剤が含まれます。  
退去時に清掃消毒費として2年未満の場合は3万円（税別）2年以上の場合は5万円（税別）を頂きます。

市バス 小幡発 東谷山フルーツパーク行  
大久手池バス亭 徒歩10分  
志段味巡回 大久手池東バス亭 目の前

〒463-0001  
愛知県名古屋市守山区大字上志段味字東谷2074-69  
TEL:052-739-0339 FAX:052-739-0340  
すまいるハッピー上志段味

