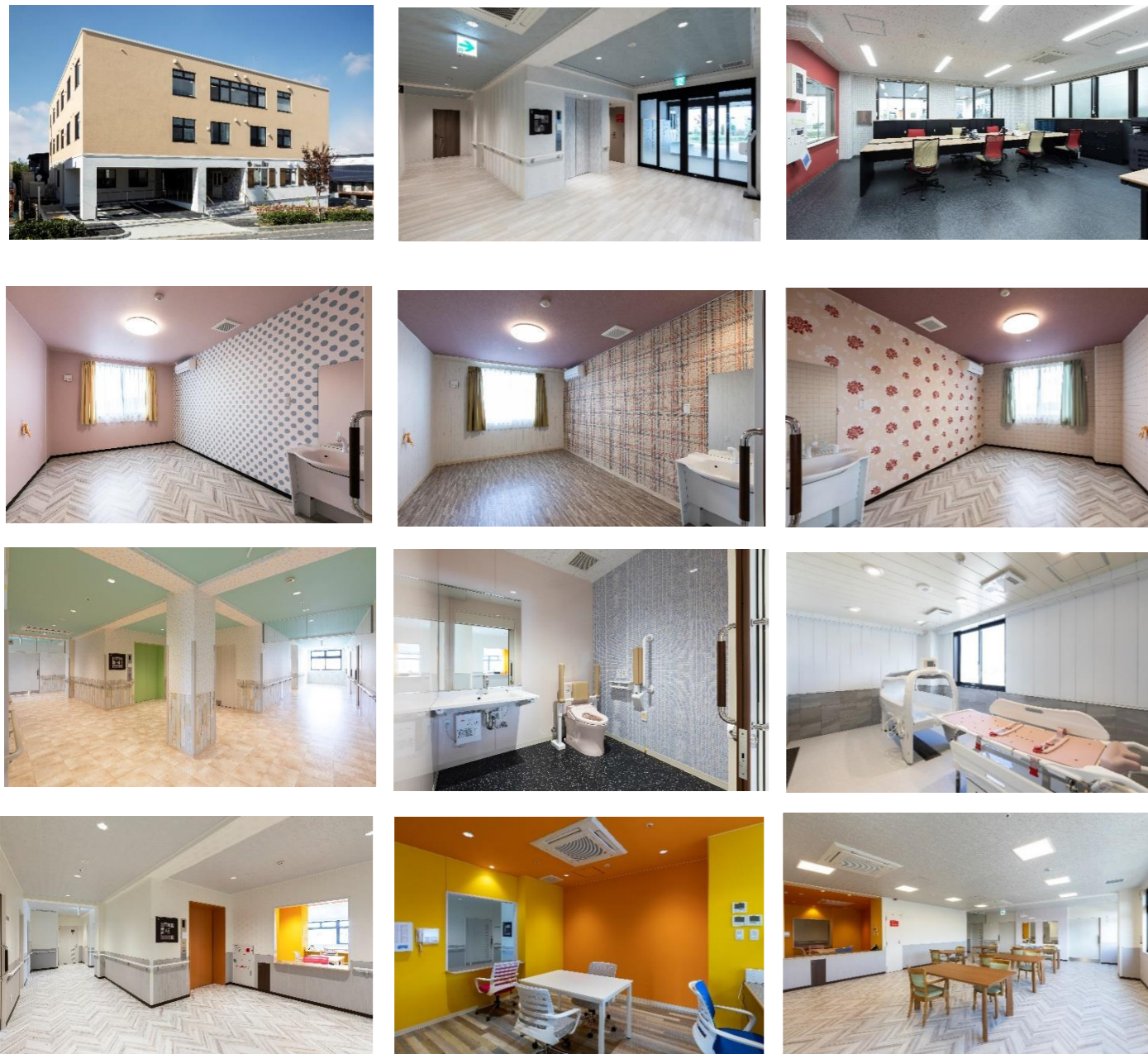


ナーシングホームは医療・介護の未来を担う施設

すまいるハッピー上志段味のこだわりはそのままに、医療体制と介護体制を両立した施設です。少子化や核家族化により、在宅での負担の大きい介護や看取りまで手厚く対応可能です。介護だけでなく医療的なサポートも充実しており、「笑顔」と「その人らしい暮らし」を大切に、入居者様と家族のように寄り添い一生涯をサポート致します。



最寄駅: JR高蔵寺 志段味巡回バス停大久手池東

- ①バス利用: 志段味巡回高蔵寺経由東谷山
フルーツパーク行 大久手池東バス停から1分
- ②自動車利用: JR高蔵寺駅から10分

住宅型有料老人ホーム ナーシングホーム笑幸

〒463-0001

愛知県名古屋市守山区大字上志段味字東谷2074-66

TEL: 052-715-5005 (9:00~18:00 (月~金))

FAX: 052-737-7133



詳しくはHPをご覧ください。
ナーシングホーム笑幸 検索
<https://otuka-kaigo.co.jp/facility/niko/>

住宅型有料老人ホーム

ナーシングホーム 笑幸 (にこ)

オオツカ介護サービス上志段味
(障害福祉サービス対応事業所)
デイサービスセンターわくわくオオツカ
オオツカ訪問看護ステーション



「その人らしく生きる」をサポートし

「一期一笑の出会い」を大切に

株式会社 オオツカ

ナーシングホーム笑幸 (にこ) のできること

- 24時間365日対応可能な訪問介護の「丁寧なケア」で安心な日々を送れます。
- 施設看護と地域の訪問看護が密に連携し、様々な疾患への対応が可能です。
- 介護・看護・医療連携の24時間サポート体制。喀痰吸引の登録施設で資格者も多数在籍し、夜間帯も有資格者の配置により重度の方も安心して暮らして頂けます。
- 隣接の訪問介護は障害福祉サービスの対応を行っています。障害のある方も安心してお過ごし頂けます。
- 最期まで暮らしのプロである介護士と医療のプロである看護師のもとで、美しく厳かなお看取りを実現します。
- お一人、お一人の好みや食事形態に合わせた季節を感じられる美味しい食事を提供しています。経管栄養の方の対応も充実しています。
- 職員の送迎による隣接のデイサービスセンターわくわくオオツカの利用も可能です。



【協力医療機関】

- *ちくさ病院(内科・皮膚科)
- *すぎやま病院(内科)
- *Dr.Forceクリニック(内科・精神科)
- *大沢歯科医院(歯科)
- *医療法人 さくら会(歯科)

介護体制

お掃除、お洗濯、お食事のご用意等の日常の生活支援全般は、当施設の介護職員が細やかな気配りでサポートさせていただきます。



障害福祉サービス対応のオオツカ介護サービス上志段味が隣接されており、障害のある方も安心してお過ごし頂けます。

身体介護



看護体制

生活支援以外の介助が必要な方は、隣接の訪問介護サービスをご利用になれます。喀痰吸引の登録施設で資格者も多数在籍しており、夜間帯も有資格者の配置により安心して暮らして頂けます。

毎日、施設看護師が常駐し、入居者様の日常の健康管理をさせていただきます。往診医とも万全な体制で連携しており、安心してお過ごし頂けます。

施設看護と地域の訪問看護が密に連携し、様々な疾患（別紙参照）に対応可能です。

看護師が医療機関と連携し24時間緊急時の対応も可能です。



研修体制

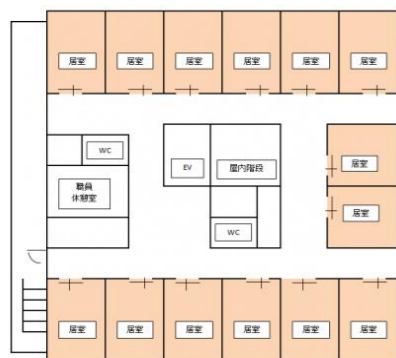
研修室を設け、介護・看護とも、常にスキルアップを目指し、各種の研修を行っています。



～施設案内～

1F 玄関・受付(AED設置)

2F

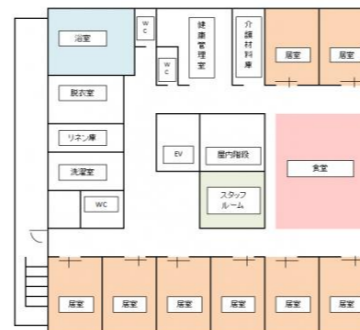


見守りセンサー「眠りSCAN」導入

マットレスの下に敷いて体動(寝返り・呼吸・心拍)を測定する機器を各居室に導入しています。ご利用者様の状態をリアルタイムで把握することが可能です。



3F



高台からの眺望に癒される毎日を

「ナーシングホーム笑幸」は名古屋市守山区上志段味の高台にある住宅型有料老人ホームです。居室からは名古屋市方面、春日井市方面が見渡せロケーションも抜群です。



身体に負担の少ない「ミストサウナ浴」

重度の方でも安心して入浴できる「ミストサウナ浴」を導入しています。粒子が細かいので全身をくまなく洗えるだけでなく、発汗量が増え入浴後20分でも体がポカポカで、肌も潤い、利用者様から大好評です。